

NIE dla SMOGU



Gra planszowa



Instrukcja:

Gra polega na przejściu od startu do mety. Kto pierwszy tego dokona otrzymuje 2 żetony. Gra podzielona jest na kilka serii. Grę wygrywa ten gracz, który jako pierwszy zgromadzi 6 żetonów.

W drodze do mety gracz może stanąć na polach oznaczonych:

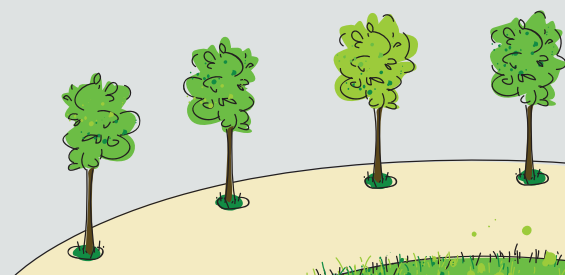
- pszczołką – 3 pola do przodu,
- chmurą smogową (szara brzydka chmura) – 4 pola do tyłu/lub cofasz się na start.

W zależności od wieku dziecka możliwe jest wykorzystanie różnych kostek do gry. Dla uczniów starszych np. kostki z działaniami matematycznymi – używamy 3 kostek: dwie z cyframi i jedna z symbolami działań. Przy maluchach – kostki „kolory” lub standardowej 1-6.

W celu urozmaicenia gry można wykorzystać pustą kostkę do zrealizowania własnego pomysłu i użyć jej w połączeniu np. z kostką cyfry. Przykładowo na pustej kostce można wpisać dodatkowe czynności jak przysiady, podskoki, powiedz wiersz, zaśpiewaj piosenkę etc. Wówczas dziecko powinno wykonać dane zadanie tyle razy, ile oczek wypadło na kostce z cyframi. Ogranicza nas tylko wyobraźnia.

Spis załączników:

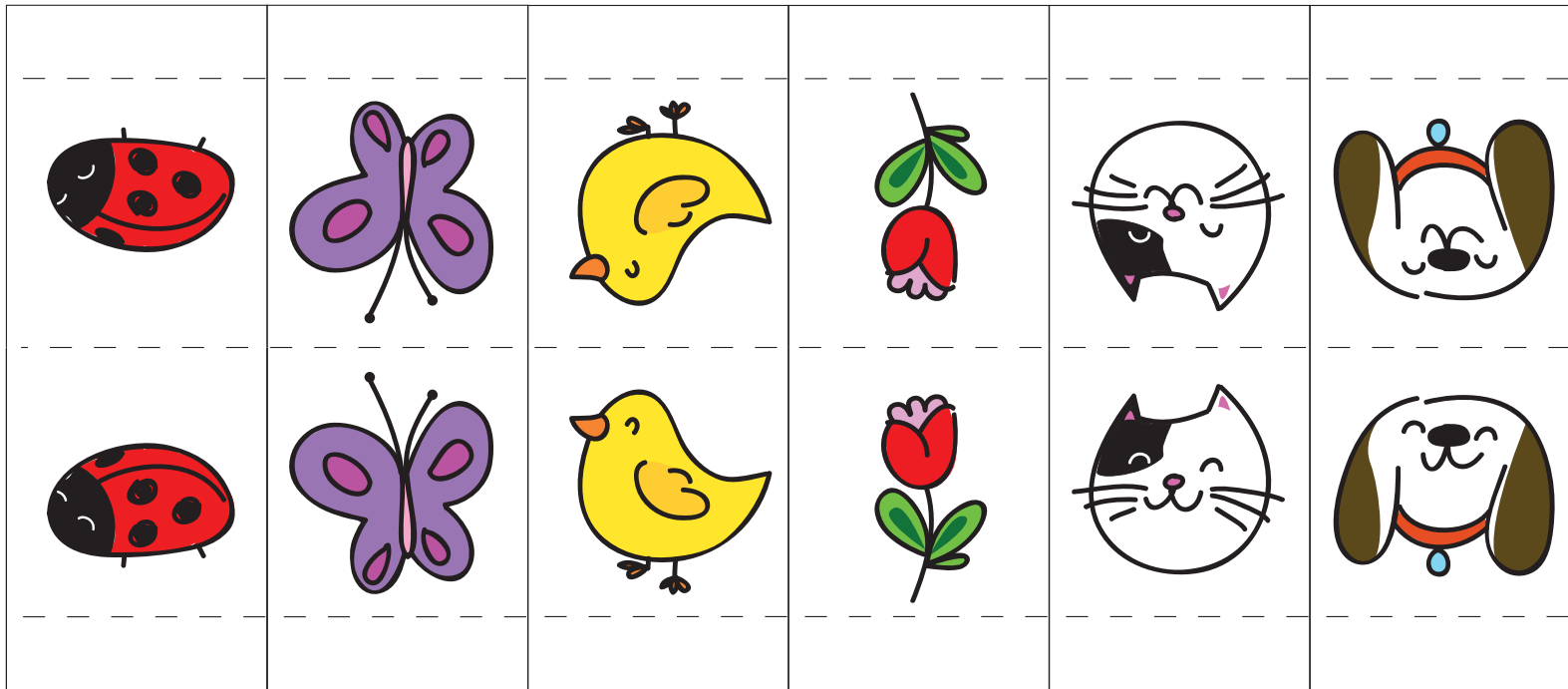
1. Plansza do gry
2. Pionki do gry
3. Pionki do gry - kolorowanka
4. Żetony do gry
5. Żetony do gry - kolorowanka
6. Kostka do gry - kolorowa
7. Kostka do gry - cyfry 1-6
8. Kostka do gry - znaki +, -, x
9. Kostka do gry - pusta
10. Kostka do gry - cyfry 0, 6, 7, 8, 9, 10
11. Plansza do gry - kolorowanka



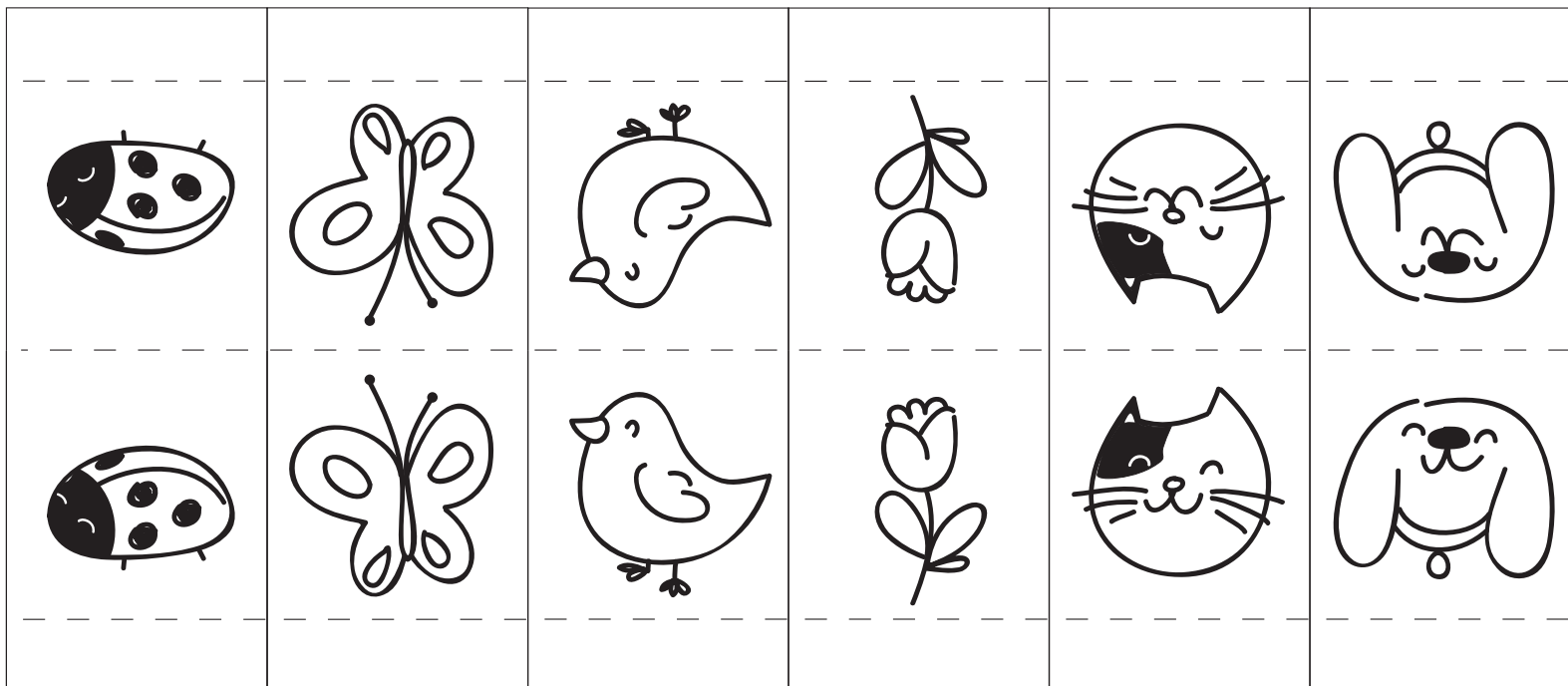




Pionki do gry



Pionki do gry - kolorowanka





Żetony do gry

Żetony do gry - kolorowanka

